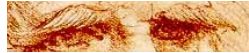


CHI ERA? →



# LEONARDO DA VINCI

SI FIDAVA DEI PROPRI OCCHI E DALLA PROPRIA ESPERIENZA



IL DISEGNO

LA PITTURA

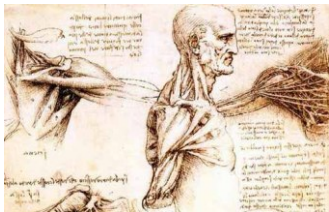
Per Leonardo la pittura era la forma d'arte più importante

STRUMENTO DI INDAGINE

MEZZO ESPRESSIVO

LO SFUMATO

LA PROSPETTIVA AEREA



Il disegno era considerato uno strumento per indagare la realtà; Leonardo fu il primo a studiare e a disegnare l'anatomia umana sezionando i cadaveri



Il disegno non è più solo un momento preparatorio dell'opera pittorica ma diventa esso stesso un mezzo espressivo.

I suoi disegni sono sempre approfonditi ed espressivi, anche quando sono solo preparatori, come il cartone di Sant'Anna.



Nei suoi disegni e nei suoi dipinti i contorni sono sfumati, non sono mai netti.



All'orizzonte:  
- minore definizione  
- minore nitidezza

In primo piano:  
- maggiore definizione  
- maggiore nitidezza

La prospettiva aerea è una prospettiva in cui il paesaggio in lontananza perde via via definizione e nitidezza fino a dissolversi all'orizzonte.

SGUARDI

Sant'Anna → Maria  
 Maria → Gesù  
 Gesù → S. Giovanni

SIGNIFICATO

I genitori si preoccupano per i propri figli, sapendo però che i figli dovranno condurre una propria vita.

## DOVE SI TROVA

Il *Cenacolo* occupa la parete di fondo del Refettorio di Santa Maria delle Grazie a Milano

**parete del refettorio**

## TECNICA

Leonardo sperimentò una tecnica nuova: olio misto alla tempera.  
Dipinse a secco sul muro: non realizzò un affresco!  
Questa tecnica fu un fallimento: la pittura si distaccò progressivamente dalla parete.

**pittura a secco (fallimentare)**

## 4. MOMENTO RAFFIGURATO

Viene raffigurato il momento in cui Gesù dice che qualcuno lo tradirà.  
Non viene raffigurato il momento in cui Gesù spezza il pane.

**annuncio del tradimento**

## 1. LO SPAZIO

i personaggi sono all'interno di una stanza, coperta con un soffitto a cassettoni e con tre finestre sulla parete di fondo.

**stanza in prospettiva**

**il P. F. si trova sulla testa di Gesù**

## 2. PRIMO PIANO

In primo piano ci sono 13 personaggi che non sono seduti intorno al tavolo ma dietro, in modo che noi li possiamo osservare.

**lungo tavolo e 13 personaggi di fronte a noi**

# IL CENACOLO

LEONARDO DA VINCI  
1495 -1497 CA.



Giuda

## 3. PERSONAGGI

I personaggi sono 13: sono i 12 apostoli con Gesù. Non hanno l'aureola.

**12 apostoli + Gesù**

### GIUDA?

Giuda non sta parlando con nessuno: **si sta ritraendo indietro** stringendo un sacchetto con delle monete.

### CHE COSA STANNO FACENDO?

I personaggi non stanno mangiando ma, a gruppi di tre, **stanno parlando** tra di loro, stupiti

### CHI GUARDANO?

- Gesù sta guardando sul tavolo;  
- gli apostoli o guardano Gesù o si guardano tra loro.